

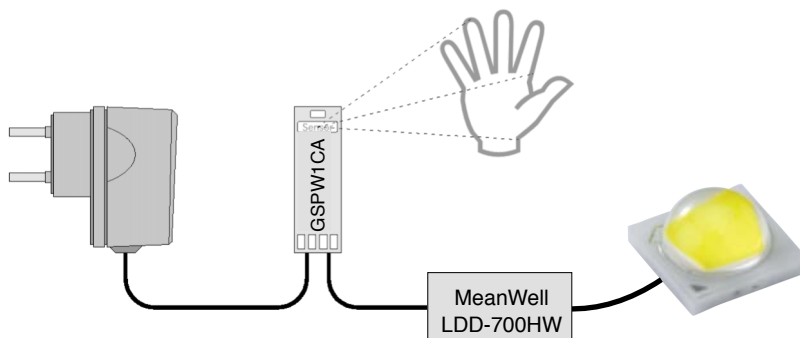
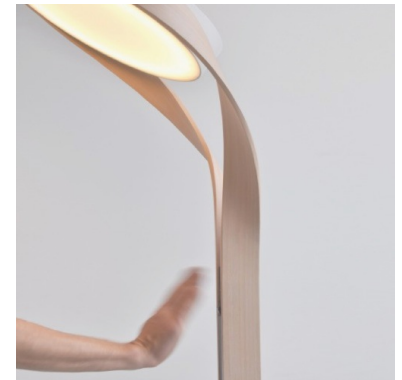
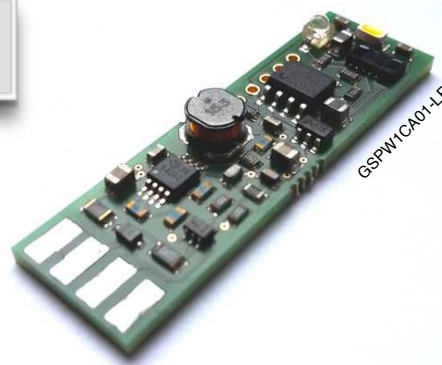
GSPW1CA

optischer Sensordimmer

Gestensensor zum Anschluss an externe Konstantstromregler für High-Power-LEDs

LED-Leuchten schalten und dimmen - berührungslos per Handzeichen

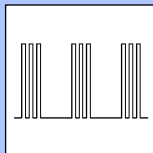
Spannungsbereich: 12...48V
Standby nur ca. 60...120mW



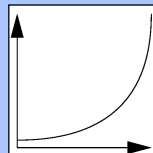
- > LED-Steuerung elegant, einfach, intuitiv
- > klein, leistungsstark, kostengünstig
- > für externe dimmbare Konstantstromregler
- > überall einsetzbar, wo High-Power-LEDs geschaltet und gedimmt werden sollen
- > Entwicklung und Vertrieb:
Sørensen GmbH & Co.KG
mail@soerensengmbh.de
0331 - 2008 147 - 0



Infrarot Sensorik zur Erfassung der Präsenz im Nahfeld



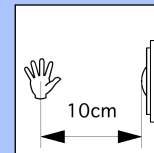
Unempfindlich gegen Störlichtquellen durch gepulstes HF-Signal



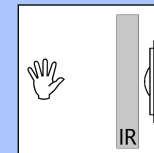
Helligkeitsregelung mit exponentieller Dimmkennlinie



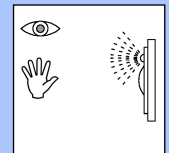
Besonders feine 16-bit-Auflösung des DIM-Ausgangs



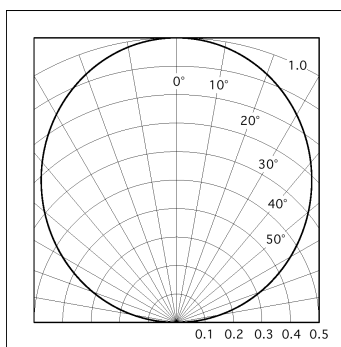
Intuitiv sinnvoller Erfassungsbereich von ca. 10 cm



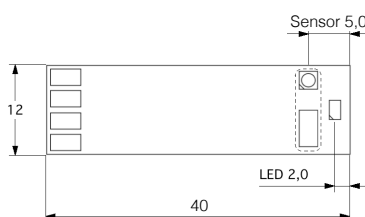
Sensor kann mit IR-durchlässigem Material verdeckt werden



Positions-LED zeigt die Sensorposition auch bei Dunkelheit



Relative Empfindlichkeit des IR-Präsenzsensors in Abhängigkeit vom Winkel



Abmessungen mit Sensorbereich (3 x 10 mm) und Positions-LED (1,5 x 3,0 mm)

- > berührungslos Schalten und Dimmen
- > leichte Integration in moderne LED-Leuchten
- > feinste 16-bit Dimmauflösung mit exponentieller Dimmkennlinie
- > Konstantstromregler mit PWM-Dimmeingang können an den Sensor angeschlossen werden. (z.B. MeanWell LDD-L oder LDD-H)
- > gute Unempfindlichkeit gegen Störlichtquellen durch den Einsatz gepulster HF-IR-Sensorik
- > kleine Abmessungen, weiter Spannungsbereich,
- > intuitiv sinnvoller Sende- und Erfassungsbereich von ca. 10 cm
- > Sensor kann hinter IR-durchlässigem Material eingebaut werden
- > Positions-LED am Sensor kann die Bereitschaft und Position des Sensors anzeigen, auch wenn die Umgebung dunkel ist
- > Positions-LED kann abhängig vom Umgebungslicht gedimmt werden (Softwareversion 02)
- > lieferbar als offene Leiterplatte mit Löt pads auch mit ca. 20 cm langen Kabeln bestückt oder als Version zur SMT-Weiterverarbeitung

Abmessung	ca. 12 x 40 x 4,6 mm
Funktionen	kurzes Signal: EIN/AUS langes Signal: Dimmen
Sensorik	gepulstes HF-IR-Signal
Reichweite	ca. 10 cm
Positions-LED	Lichtfarbe neutralweiß
Temperatur	Betriebstemperatur 0...75°C
Versorgungsspannung	12...48 Vdc
Standby	ca. 60...120 mW (ohne LEDs)
Softwareversionen	01: Positions-LED AUS 02: Positions-LED gedimmt nach Umgebungshelligkeit 03: Positions-LED AN
Anschlußversionen	LP: mit 4 Löt pads KA: mit 4 Kabeln je 20 cm SM: zur SMT-Verarbeitung